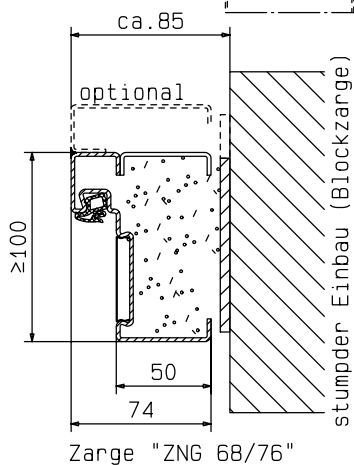
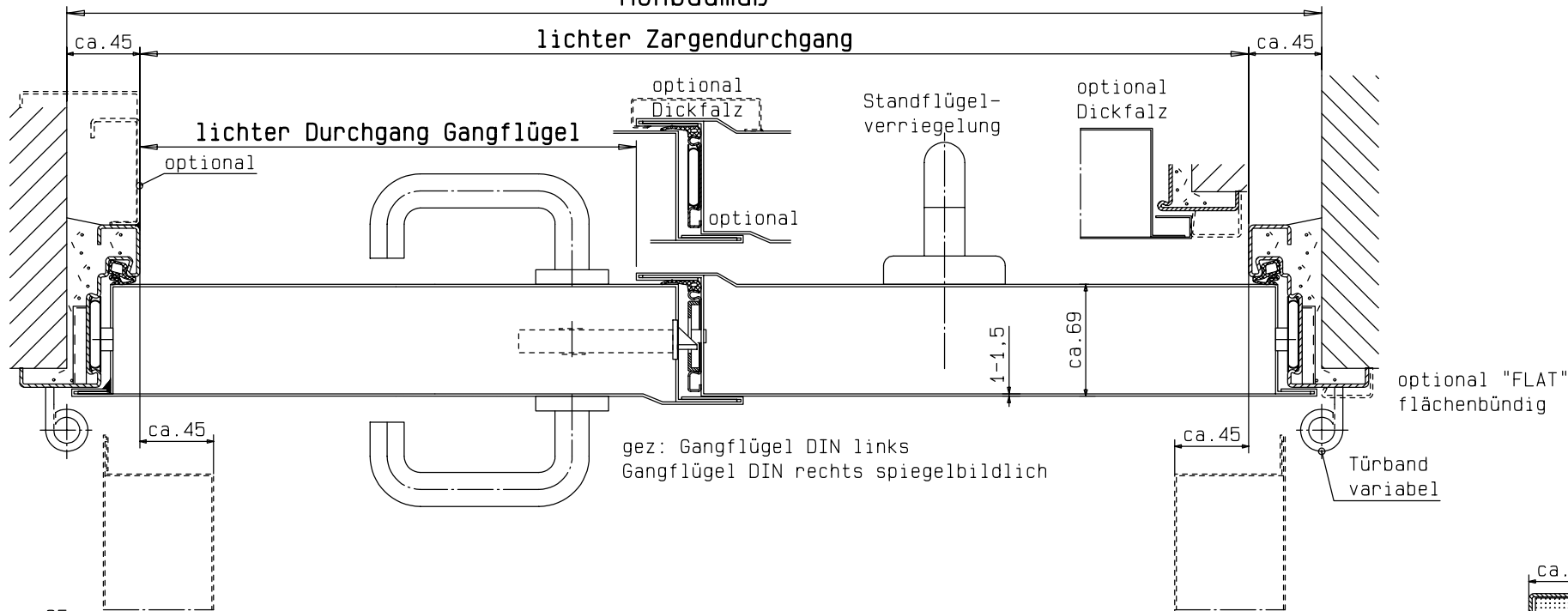
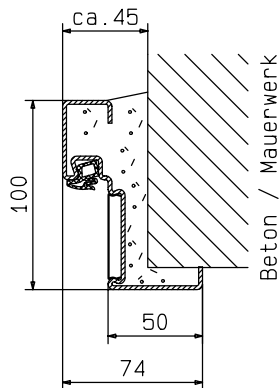


Rohbaumaß

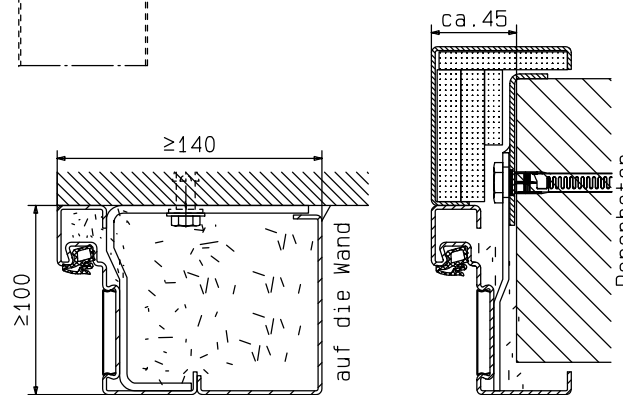
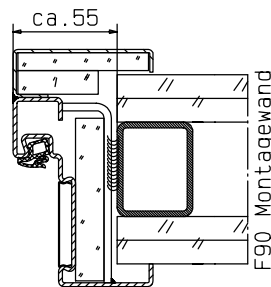
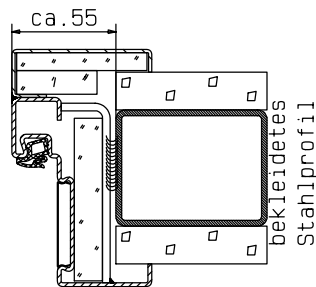
lichter Zargendurchgang



Zarge "ZNG 68/76"



Zarge "ZNG 58/76", optional bei Dickfalz



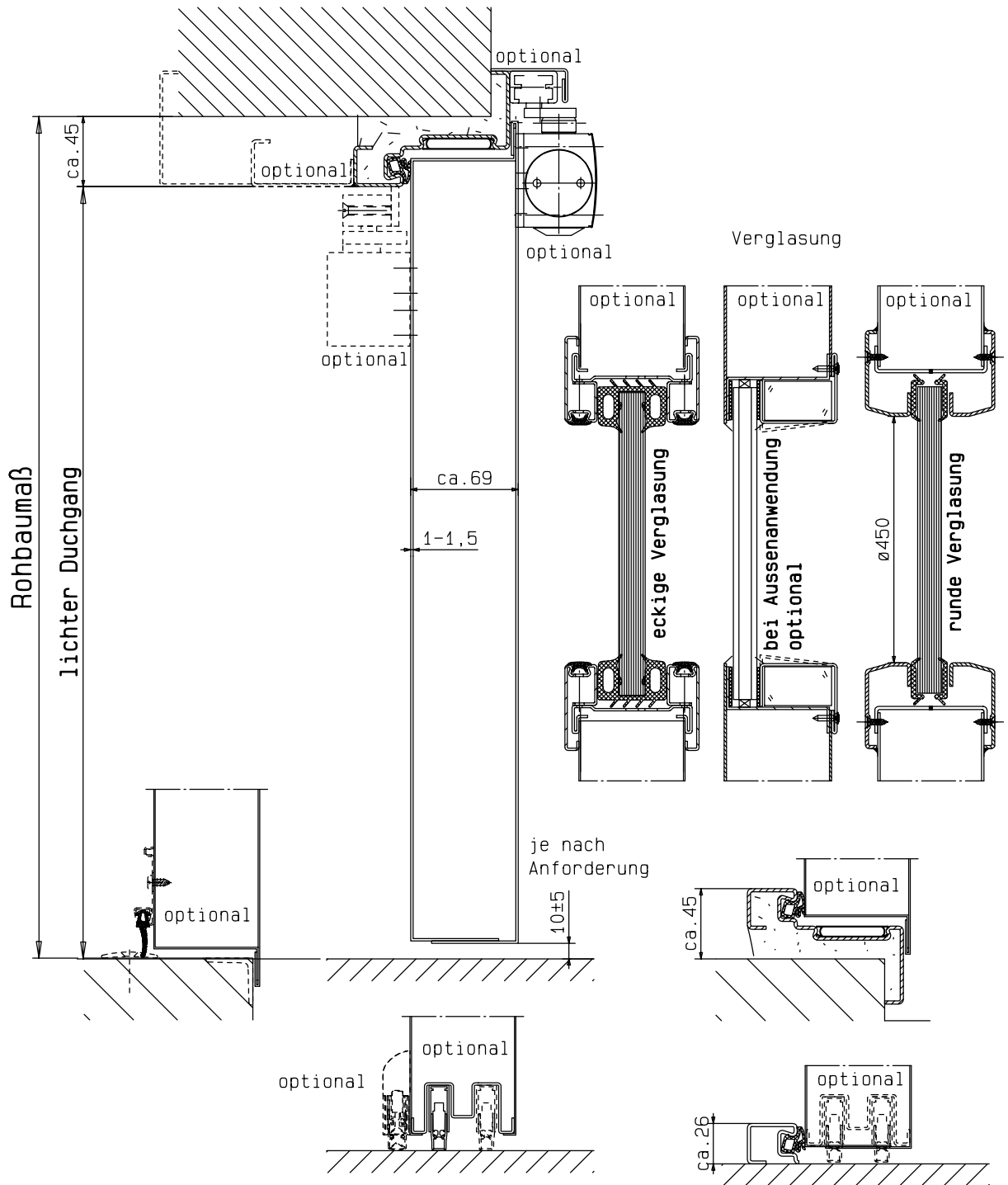
Detail Verglasung
siehe Vertikalschnitt

01.07.2020

System Schröders
Innovation Tür und Tor

Gerhard-Welter-Straße 7; D-41812 Erkelenz

Zweiflügelige Feuerschutztür
EI230/E30/EW30-C5-Sa(S200)
"System Schröders TSN-2"
Horizontalschnitt



Auch lieferbar als Aussentür
mit CE Kennzeichen gem. EN 14351-1

Einbau- bzw. Zargenvarianten
siehe Horizontalschnitt

System Schröders
Innovation Tür und Tor

Gerhard-Welter-Straße 7; D-41812 Erkelenz

Zweiflügelige Feuerschutztür
EI230/E30/EW30-C5-Sa(S207)
"System Schröders TSN-2"
Vertikalschnitt