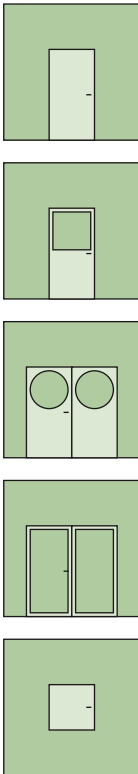


Technische Information



System Schröders TSN-3 / TSN-4

**CE gekennzeichnete feuerhemmende Stahltür
EI₂60-S_{a4}-C5 nach EN 16034, 1-flg. (TSN-3) und 2-flg. (TSN-4)**

- wahlweise mit Brandschutzverglasung
- wahlweise in Kombination als Rauchschutztür
S_{a4} / S₂₀₀ nach EN 16034
- wahlweise in Kombination als Einbruchschutztür
RC1 bis RC4 nach EN 1627
- wahlweise in Kombination als Schallschutztür
bis R_W (C,C_{tr}) = 53 dB
nach EN ISO 10140 / EN ISO 717-1
- wahlweise in Kombination mit erhöhter Luftdichtigkeit
bis Klasse 4 nach EN 12207

Leistungseigenschaften

CE-Kennzeichnung

Feuerschutz

EI₂60 geprüft nach EN 1634-1
als Tor nach DIN EN 13241-1
als Außentür nach DIN EN 14351-1

Wärmedämmung

UD-Wert $\geq 1,5 \text{ W/(m}^2\text{K)}$ nach EN ISO 10077-1

Kombinierbar mit weiteren Leistungseigenschaften:

Rauchschutz (wahlweise)

S_{a4} / S_{200} geprüft nach EN 1634-3

Einbruchschutz (wahlweise)

RC4 (WK4), RC3 (WK3), RC2 (WK2), RC1 (WK1)
nach DIN EN 1627 ff

Schallschutz (wahlweise)

bis $R_{Wf}(C;C_{tr}) = 53 (-1;-5) \text{ dB}$
nach EN ISO 10140-1 / EN ISO 10140-2 / EN ISO 717

Erhöhte Luftdichtigkeit (wahlweise)

bis Klasse 4 nach EN 12207 (Prüfdruck bis 600 Pa)

Widerstandsfähigkeit gegen Windlast (wahlweise)
bis Klasse C5 (2.000 Pa) nach EN 12210

Schlagregendichtheit (wahlweise)
bis Klasse 8A nach EN 12208

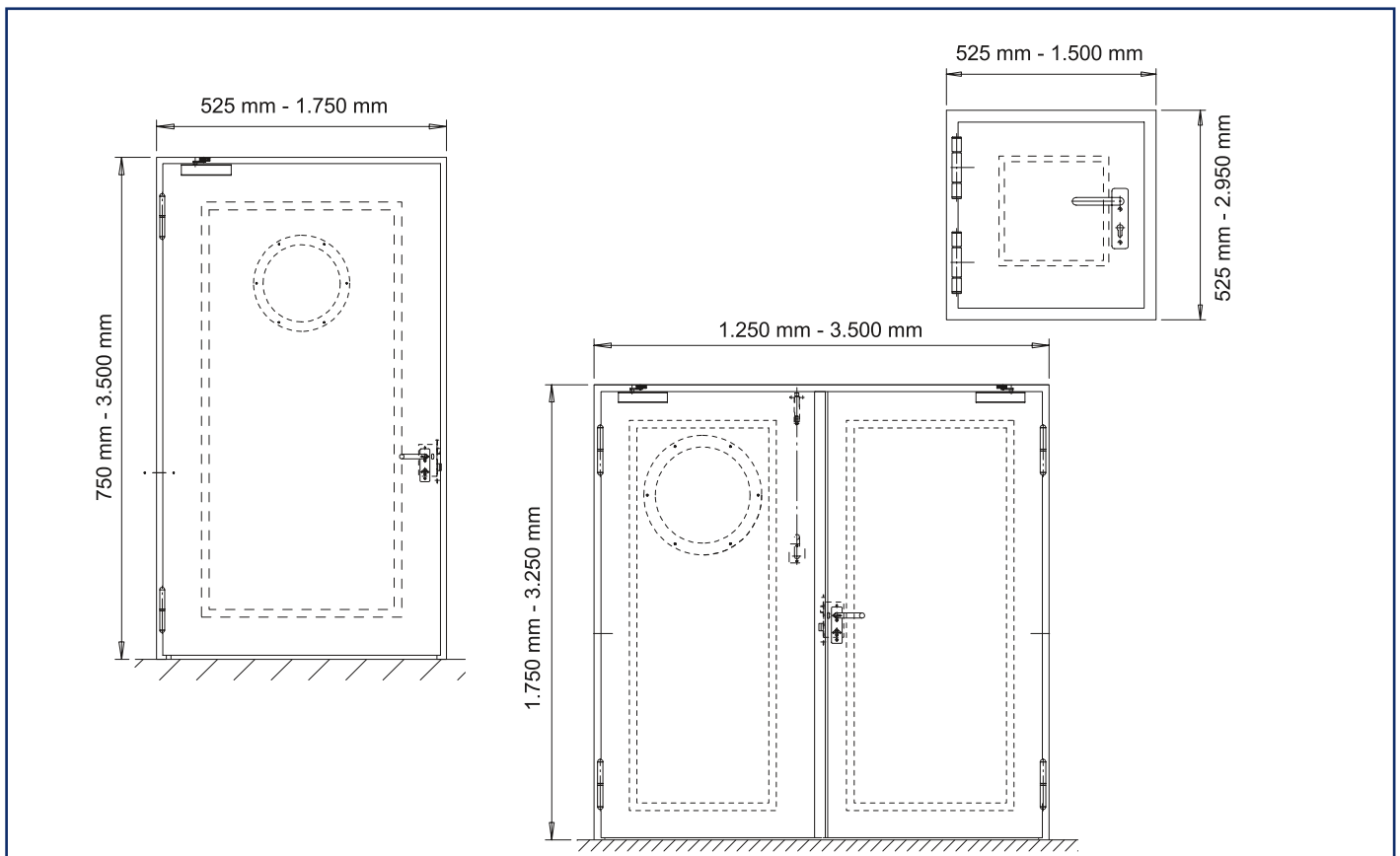
Druck- / Sogwiderstand (wahlweise)
bis 5.000 Pa nach DIN EN 12211

Differenzklima (wahlweise)
Klasse 2 (d + e) nach EN 12219 (Verformung)

Fähigkeit zur Freigabe (wahlweise)
nach DIN EN 16034 Feststellanlage nach DIN EN 14637
nach DIN EN 14351-1 bei Türen in Flucht- und
Rettungswegen nachgewiesen

Flächenbündig (wahlweise)
FLAT-Zargenprofil

Explosionsschutz (wahlweise)
Einbau in explosionsgefährdeten Bereichen (ATEX)



Technische Beschreibung

Maßbereich 1-flg. (Rohbaumaß)

Breite von 525 mm bis 1.750 mm
Höhe von 750 mm bis 3.500 mm

Maßbereich 2-flg. (Rohbaumaß)

Breite von 1.250 mm bis 3.500 mm
Höhe von 1.700 mm bis 3.500 mm

Maßbereich Klappe (Rohbaumaß)

Breite von 525 mm bis 1.500 mm
Höhe von 750 mm bis 2.950 mm

Türblatt

Blattdicke 68 mm bis 69 mm - glatt doppelwandig
Blechdicke 1,0 mm bis 1,5 mm
Dünnfalz

- wahlweise Dickfalz

Isolierereinlage

- wahlweise mit Deckblechen vollflächig verklebt und gepresst, dadurch besonders glattes und ebenes Türblatt
- Sicherungszapfen

Zarge

Zargensystem "ZNG"

mit bündig eingeklemmten Theesol® Brandschutzleisten und elastischer Gummidichtung

Eckzarge

- wahlweise Umfassungszarge
- wahlweise Blockzarge

Bodendichtung

erforderlich bei Rauchschutz, Schallschutz, erhöhter Luftdichtigkeit

- wahlweise absenkbare Bodendichtung oder
- Gleitdichtung / Schleifdichtung

Verglasung (wahlweise)

Glasmaße und -form variabel

Mindestfriesbreite: 130 mm

- wahlweise mit Zwischensprossen
- wahlweise mit Bullauge

Glashalteleisten mit verdeckter Verschraubung (bei Rechteckverglasung)

Bänder

2-/3-teilige KO-Türbänder

mit patentierten Leichtlaufbändern als Leichtlauf Türen oder mit Kugellager-Zwischenringen

- wahlweise Objektband mit 3D Verstellbarkeit

Beschläge

- wahlweise jede zugelassene Drücker- oder Wechselgarnitur nach EN 1906 bzw. EN 179
- wahlweise Panikstangengriff bzw. Panikdruckstange nach EN 1125

Verriegelung

Einfallenschloss nach EN 12209

je nach Ausführung Mehrfachverriegelung

Profilzylinder vorgerichtet (Zylinder bauseitig)

- wahlweise Panikschloss nach EN 179 bzw. EN 1125

Verriegelung Standflügel bei 2-flg. Ausführung

innenliegender Schnappriegel (nach oben verriegelnd)

je nach Ausführung mit Verriegelung nach oben und unten

(Falztreibriegel, Treibriegelschloss)

Selbstschließung bei 1-flg. Ausführung

Türschließer nach DIN EN 1154

- wahlweise Federband bei kleineren Türen / Klappen

Selbstschließung bei 2-flg. Ausführung

beide Flügel mit Türschließer nach EN 1154

mit Schließfolgeregler nach EN 1158

Einbau

in Mauerwerk (Dicke \geq 175 mm)

in Beton (Dicke \geq 140 mm)

in Porenbeton (Dicke \geq 150 mm)

in Montagewände mind. F60 (Dicke \geq 100 mm)

in bekleidete Stahlstützen mind. F60 (Dicke \geq 140 mm)

- wahlweise stumpfer Einbau zwischen die Laibung

- wahlweise Einbau auf die Wandscheibe

zugelassen für den Einbau in großer Höhe

(nichtfußbodengleicher Einbau: Höhe ein- oder beidseitig > 500 mm über OKF - z.B. als Schachttür/-klappe)

mit unterer Brand- und Rauchdichtung - auch schwellenlos

Kennzeichnung

CE-Kennzeichnung und Leistungserklärung

Wahlweise

- zusätzliche Sicherheitseinrichtungen möglich (Magnetkontakt, Riegelkontakt, E-Öffner...)

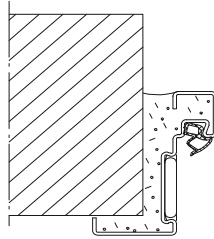
- wahlweise Feststellanlage nach DIN EN 14637

- Ausführung in Edelstahl

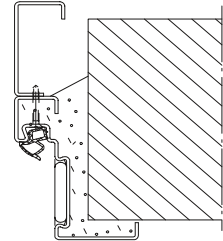
Einbauvarianten

Einbau in

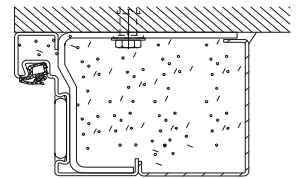
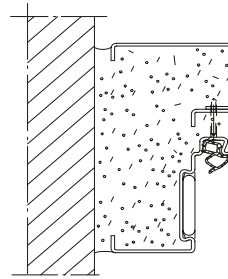
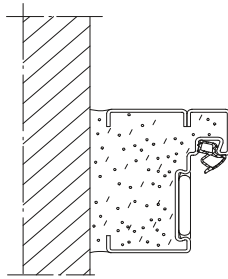
Mauerwerk /
Beton



Eckzarge
Eckzarge mit
Ergänzungszarge

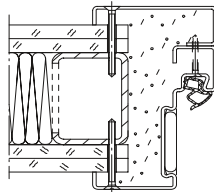


Mauerwerk /
Beton

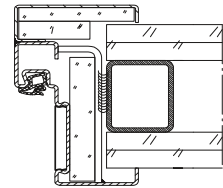


Blockzarge
Eckzarge mit
Ergänzungszarge

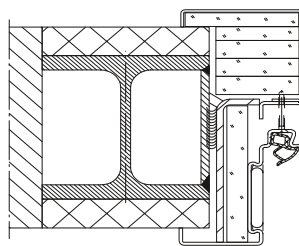
Montagewand



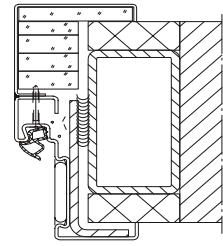
Umfassungszarge
Eckzarge mit
Ergänzungszarge



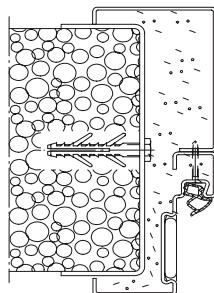
bekleidete
Stahlstützen /
Stahlträger



Umfassungszarge
Eckzarge mit
Ergänzungszarge



Porenbeton



Umfassungszarge
Eckzarge mit
Ergänzungszarge

