

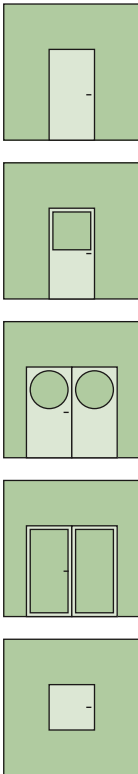
## Technische Information



## System Schröders TSN-11 / TSN-12

CE gekennzeichnete feuerbeständige Stahltür  
EI<sub>2</sub>90-S<sub>a4</sub>-C5 nach EN 16034, 1-flg. (TSN-11) und 2-flg. (TSN-12)

- wahlweise mit Brandschutzverglasung
- wahlweise in Kombination als Rauchschutztür  
S<sub>a4</sub> / S<sub>200</sub> nach EN 16034
- wahlweise in Kombination als Einbruchschutztür  
RC1 bis RC4 nach EN 1627
- wahlweise in Kombination als Schallschutztür  
bis  $R_{W}(C,C_{tr}) = 53$  dB  
nach EN ISO 10140 / EN ISO 717-1
- wahlweise in Kombination mit erhöhter Luftdichtigkeit  
bis Klasse 4 nach EN 12207



## Leistungseigenschaften

### CE-Kennzeichnung

#### Feuerschutz

EI<sub>2</sub>90 geprüft nach EN 1634-1  
als Tor nach DIN EN 13241-1  
als Außentür nach DIN EN 14351-1

#### Wärmedämmung

UD-Wert  $\geq 1,5 \text{ W}/(\text{m}^2\text{K})$  nach EN ISO 10077-1

#### Kombinierbar mit weiteren Leistungseigenschaften:

#### Rauchschutz (wahlweise)

$S_{a4}$  /  $S_{200}$  geprüft nach EN 1634-3

#### Einbruchschutz (wahlweise)

RC4 (WK4), RC3 (WK3), RC2 (WK2), RC1 (WK1)  
nach DIN EN 1627 ff

#### Schallschutz (wahlweise)

bis  $R_{Wf}(C;C_{tr}) = 53 (-1;-5) \text{ dB}$   
nach EN ISO 10140-1 / EN ISO 10140-2 / EN ISO 717

#### Erhöhte Luftdichtigkeit (wahlweise)

bis Klasse 4 nach EN 12207 (Prüfdruck bis 600 Pa)

**Widerstandsfähigkeit gegen Windlast** (wahlweise)  
bis Klasse C5 (2.000 Pa) nach EN 12210

**Schlagregendichtheit** (wahlweise)  
bis Klasse 8A nach EN 12208

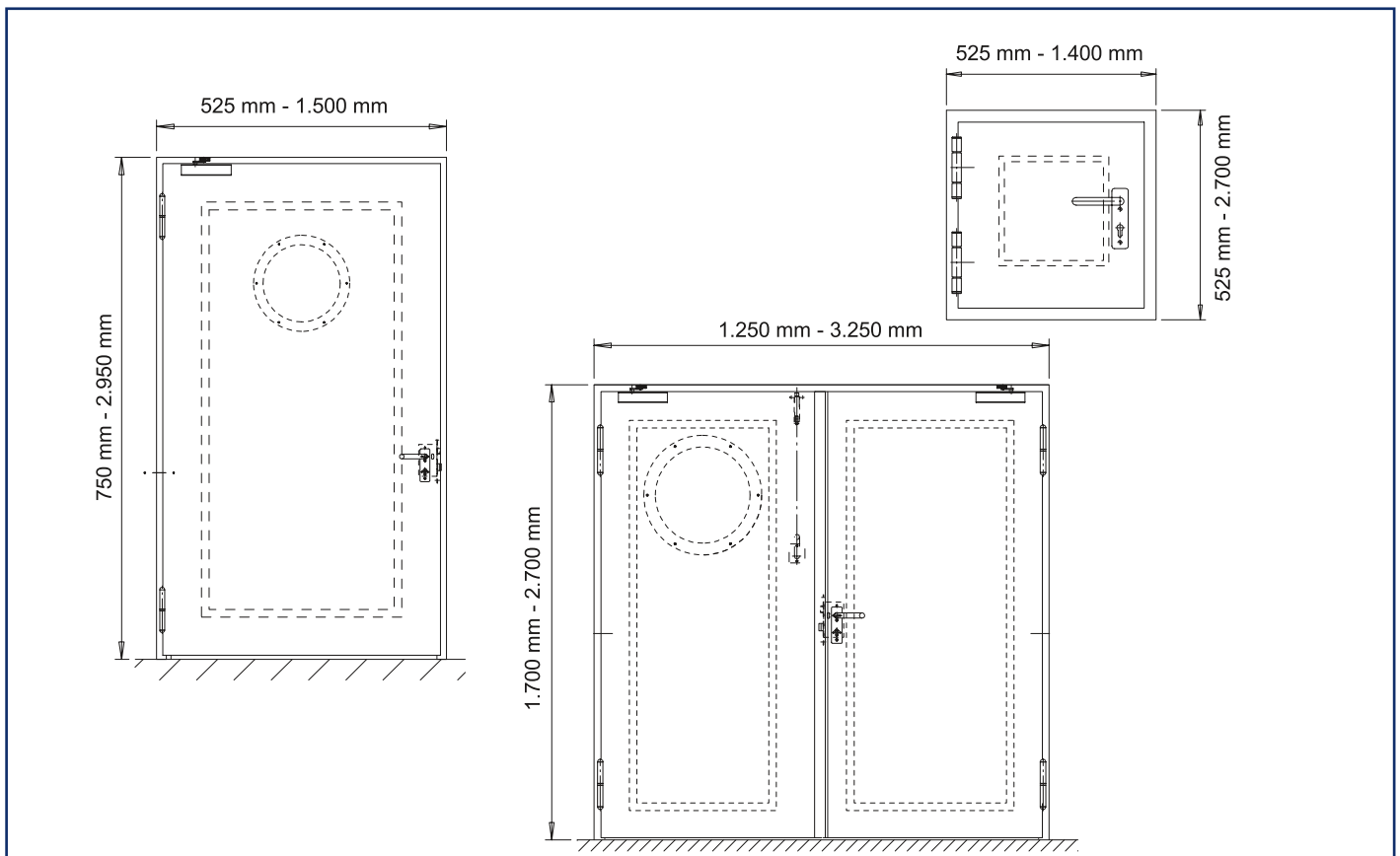
**Druck- / Sogwiderstand** (wahlweise)  
bis 5.000 Pa nach DIN EN 12211

**Differenzklima** (wahlweise)  
Klasse 2 (d + e) nach EN 12219 (Verformung)

**Fähigkeit zur Freigabe** (wahlweise)  
nach DIN EN 16034 Feststellanlage nach DIN EN 14637  
nach DIN EN 14351-1 bei Türen in Flucht- und  
Rettungswegen nachgewiesen

**Flächenbündig** (wahlweise)  
FLAT-Zargenprofil

**Explosionsschutz** (wahlweise)  
Einbau in explosionsgefährdeten Bereichen (ATEX)



# Technische Beschreibung

## Maßbereich 1-flg. (Rohbaumaß)

Breite von 525 mm bis 1.500 mm  
Höhe von 750 mm bis 2.950 mm

## Maßbereich 2-flg. (Rohbaumaß)

Breite von 1.250 mm bis 3.250 mm  
Höhe von 1.700 mm bis 2.950 mm

## Maßbereich Klappe (Rohbaumaß)

Breite von 525 mm bis 1.400 mm  
Höhe von 750 mm bis 2.700 mm

## Türblatt

Blattdicke 68 mm bis 69 mm - glatt doppelwandig  
Blechdicke 1,0 mm bis 1,5 mm  
Dünnfalz

- wahlweise Dickfalz

### Isolierereinlage

- wahlweise mit Deckblechen vollflächig verklebt und gepresst, dadurch besonders glattes und ebenes Türblatt
- Sicherungszapfen

## Zarge

Zargensystem "ZNG"

mit bündig eingeklemmten Theesol® Brandschutzleisten und elastischer Gummidichtung

### Eckzarge

- wahlweise Umfassungszarge
- wahlweise Blockzarge

## Bodendichtung

erforderlich bei Rauchschutz, Schallschutz, erhöhter Luftdichtigkeit

- wahlweise absenkbarer Bodendichtung oder
- Gleitdichtung / Schleifdichtung

## Verglasung (wahlweise)

Glasmaße und -form variabel

Mindestfriesbreite: 130 mm

- wahlweise mit Zwischensprossen
- wahlweise mit Bullauge

Glashalteleisten mit verdeckter Verschraubung (bei Rechteckverglasung)

## Bänder

2-/3-teilige KO-Türbänder

mit patentierten Leichtlaufbändern als Leichtlauf Türen oder mit Kugellager-Zwischenringen

- wahlweise Objektband mit 3D Verstellbarkeit

## Beschläge

- wahlweise jede zugelassene Drücker- oder Wechselgarnitur nach EN 1906 bzw. EN 179
- wahlweise Panikstangengriff bzw. Panikdruckstange nach EN 1125

## Verriegelung

Einfallenschloss nach EN 12209

je nach Ausführung Mehrfachverriegelung

Profilzylinder vorgerichtet (Zylinder bauseitig)

- wahlweise Panikschloss nach EN 179 bzw. EN 1125

## Verriegelung Standflügel bei 2-flg. Ausführung

innenliegender Schnappriegel (nach oben verriegelnd)

je nach Ausführung mit Verriegelung nach oben und unten

(Falztreibriegel, Treibriegelschloss)

## Selbstschließung bei 1-flg. Ausführung

Türschließer nach DIN EN 1154

- wahlweise Federband bei kleineren Türen / Klappen

## Selbstschließung bei 2-flg. Ausführung

beide Flügel mit Türschließer nach EN 1154

mit Schließfolgeregler nach EN 1158

## Einbau

in Mauerwerk (Dicke  $\geq$  175 mm)

in Beton (Dicke  $\geq$  140 mm)

in Porenbeton (Dicke  $\geq$  150 mm)

in Montagewände mind. F90 (Dicke  $\geq$  100 mm)

in bekleidete Stahlstützen mind. F90 (Dicke  $\geq$  140 mm)

- wahlweise stumpfer Einbau zwischen die Laibung

- wahlweise Einbau auf die Wandscheibe

zugelassen für den Einbau in großer Höhe

(nichtfußbodengleicher Einbau: Höhe ein- oder beidseitig

> 500 mm über OKF - z.B. als Schachttür/-klappe)

mit unterer Brand- und Rauchdichtung - auch schwellenlos

## Kennzeichnung

CE-Kennzeichnung und Leistungserklärung

## Wahlweise

- zusätzliche Sicherheitseinrichtungen möglich

(Magnetkontakt, Riegelkontakt, E-Öffner...)

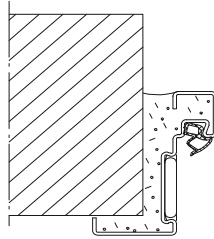
- wahlweise Feststellanlage nach DIN EN 14637

- Ausführung in Edelstahl

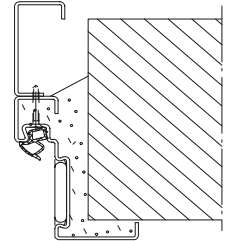
# Einbauvarianten

Einbau in

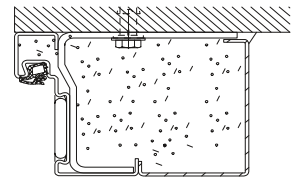
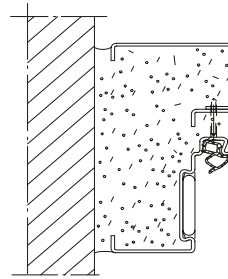
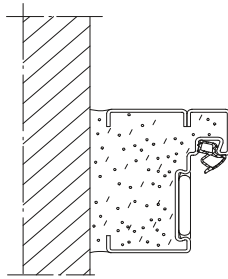
Mauerwerk /  
Beton



**Eckzarge**  
Eckzarge mit  
Ergänzungszarge

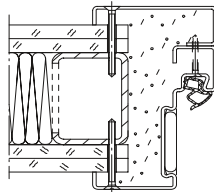


Mauerwerk /  
Beton

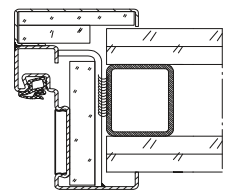


**Blockzarge**  
Eckzarge mit  
Ergänzungszarge

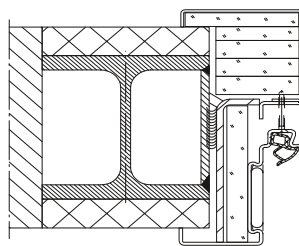
Montagewand



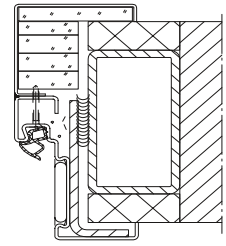
**Umfassungszarge**  
Eckzarge mit  
Ergänzungszarge



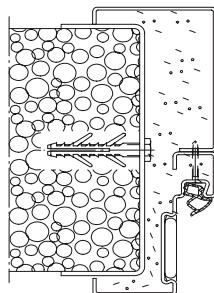
bekleidete  
Stahlstützen /  
Stahlträger



**Umfassungszarge**  
Eckzarge mit  
Ergänzungszarge



Porenbeton



**Umfassungszarge**  
Eckzarge mit  
Ergänzungszarge

