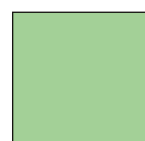
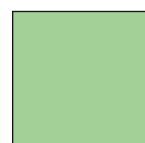
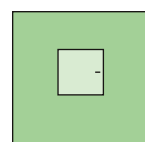
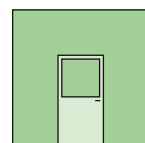
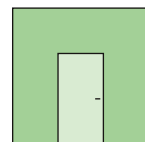


Technische Information



System Schröders SN-1

Schallhemmende Stahltür / -klappe
nach EN 10140-1, EN ISO 10140-2, EN ISO 717-1 1-flg. (SN-1)

Schalldämmung bis $R_{w} (C;Ctr) = 53 \text{ dB} (-1;-5) \text{ dB}$

Schallschutztür / -klappe "System Schröders SN-1"

● **Schallschutz**

nach EN ISO 10140-1 / EN ISO 10140-2 / EN ISO 717-1

Schalldämmwert

- bis R_{W} (C;Ctr) = 53 (-1;-5) dB*
- bis R_{W} (C;Ctr) = 52 (-1;-4) dB*
- bis R_{W} (C;Ctr) = 48 (-1;-4) dB*
- bis R_{W} (C;Ctr) = 46 (-2;-2) dB*
- bis R_{W} (C;Ctr) = 45 (-1;-2) dB*
- bis R_{W} (C;Ctr) = 45 (-1;-3) dB*
- bis R_{W} (C;Ctr) = 43 (0;0) dB*
- bis R_{W} (C;Ctr) = 42 (-1;-3) dB*

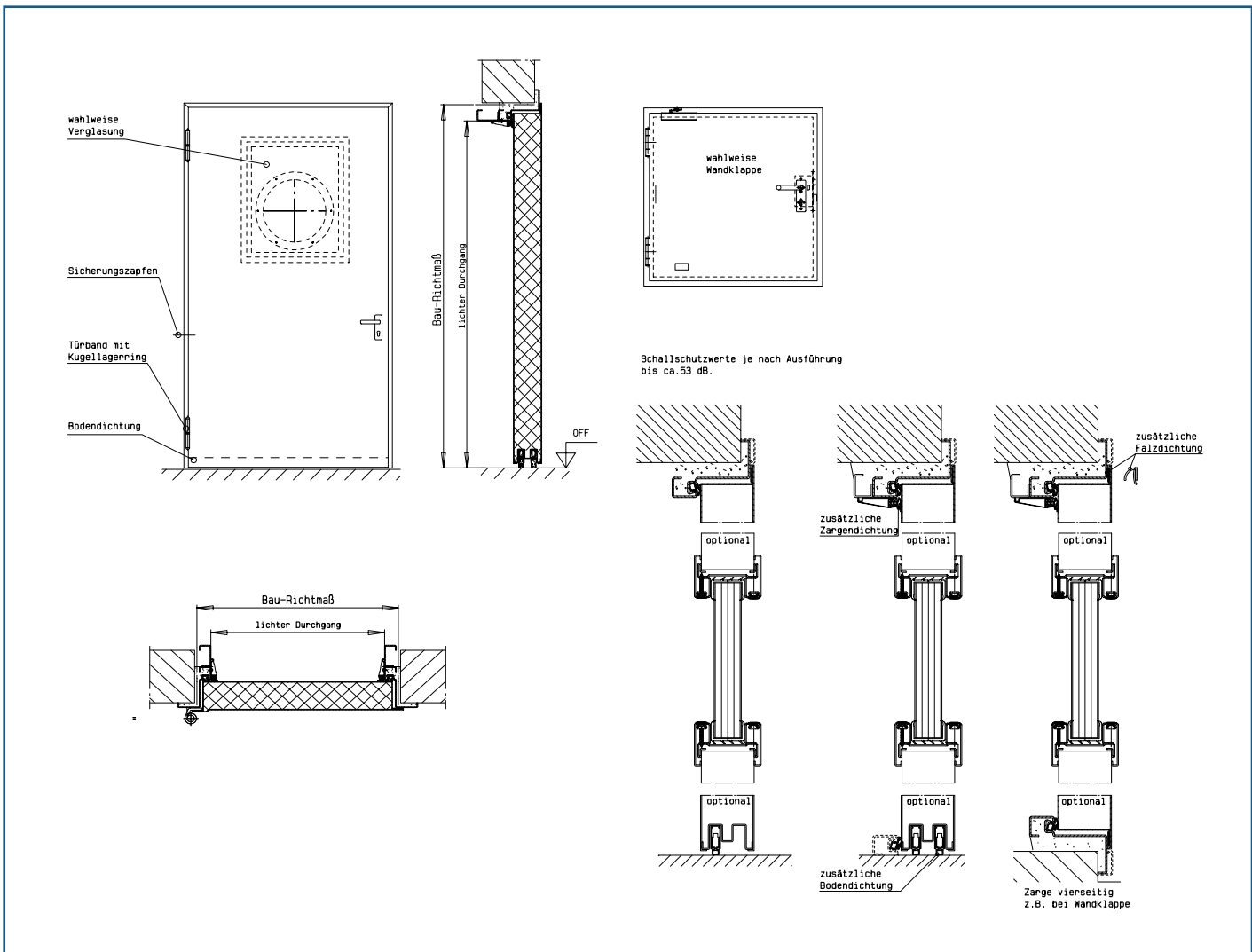
Ausführung mit Verglasung

- bis R_{W} (C;Ctr) = 52 (-1;-5) dB*
- bis R_{W} (C;Ctr) = 49 (-1;-3) dB*
- bis R_{W} (C;Ctr) = 47 (-1;-3) dB*
- bis R_{W} (C;Ctr) = 46 (-2;-2) dB*
- bis R_{W} (C;Ctr) = 44 (-1;-1) dB*

* größenabhängig

Dichtungssystem

- 1 x Zargendichtung mit Schwellenprofil 4-seitig, 1 x Falzlippendichtung 3-seitig, 1 x absenkbare Bodendichtung
- 2 x Zargendichtung 3-seitig, 2 x absenkbare Bodendichtung, 1 x Falzlippendichtung
- 2 x Zargendichtung 3-seitig, 1 x Schleifdichtung mit Auflaufschwelle
- 1 x Zargendichtung 3-seitig, 2 x absenkbare Bodendichtung
- 1 x Zargendichtung 3-seitig, 1 x Schleifdichtung mit Auflaufschwelle
- 1 x Zargendichtung mit Schwellenprofil 4-seitig
- 1 x Zargendichtung 3-seitig, 1 x absenkbare Bodendichtung
- 1 x Zargendichtung 3-seitig, 1 x absenkbare Bodendichtung
- 2 x Zargendichtung 3-seitig, 1 x Falzlippendichtung 3-seitig, 2 x absenkbare Bodendichtung
- 2 x Zargendichtung 3-seitig, 2 x absenkbare Bodendichtung
- 1 x Zargendichtung mit Schwellenprofil 4-seitig
- 1 x Zargendichtung 3-seitig, 2 x absenkbare Bodendichtung
- 1 x Zargendichtung 3-seitig, 1 x absenkbare Bodendichtung



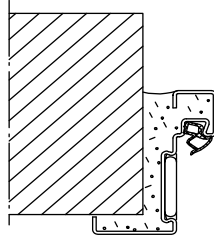
Technische Beschreibung

Maßbereich (Rohbaumaß)	Breite von 600 mm Höhe von 1.750 mm	bis 1.400 mm bis 3.050 mm
Maßbereich Klappe (Rohbaumaß)	Breite von 600 mm Höhe von 600 mm	bis 1.400 mm bis 3.050 mm
Türblatt	Blattdicke 69 mm - glatt doppelwandig Blechdicke 1,5 mm Sandwich-Dämmfüllung	
Dichtungssystem	abhängig vom Schalldämmwert	
Verriegelung	Einfallenschloss nach DIN 18250 Dreifallenschloss bei Türhöhe über 2.500 mm Profilzylinder vorgerichtet (ohne Zylinder) - wahlweise Panikschloss Sicherungszapfen	
Beschläge	wahlweise jede zugelassene Drückergarnitur wahlweise Türschließer nach DIN EN 1154 2/3-teilige KO-Türbänder mit patentierten Leichtlaufagern als Leichtlaufüren oder mit Kugellager-Zwischenringen wahlweise Objektband mit 3D Verstellbarkeit	
Zarge	Zargensystem "ZG" Eckzarge - wahlweise Umfassungszarge	
Einbau	Wand gemäß Schallschutzanforderungen	

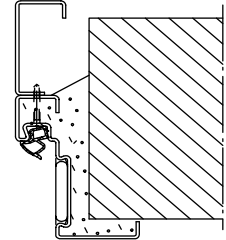
Einbauvarianten

Einbau in

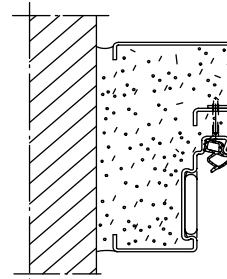
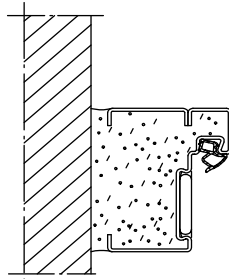
Mauerwerk /
Beton



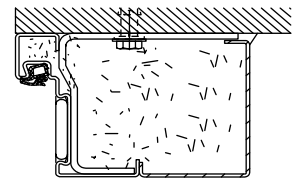
Eckzarge
Eckzarge mit
Ergänzungszarge



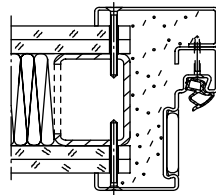
Mauerwerk /
Beton



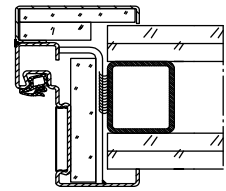
Blockzarge
Eckzarge mit
Ergänzungszarge



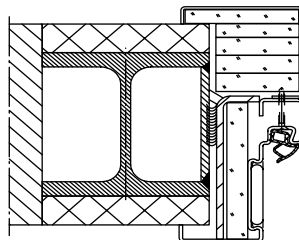
Montagewand
F90



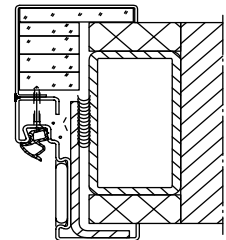
Umfassungszarge
Eckzarge mit
Ergänzungszarge



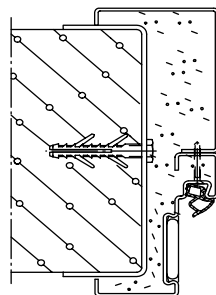
F90 bekleidete
Stahlstützen /
Stahlträger



Umfassungszarge
Eckzarge mit
Ergänzungszarge



Porenbeton



Umfassungszarge
Eckzarge mit
Ergänzungszarge

