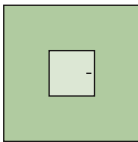
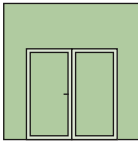
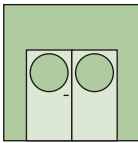
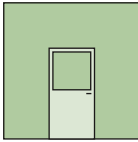
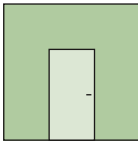
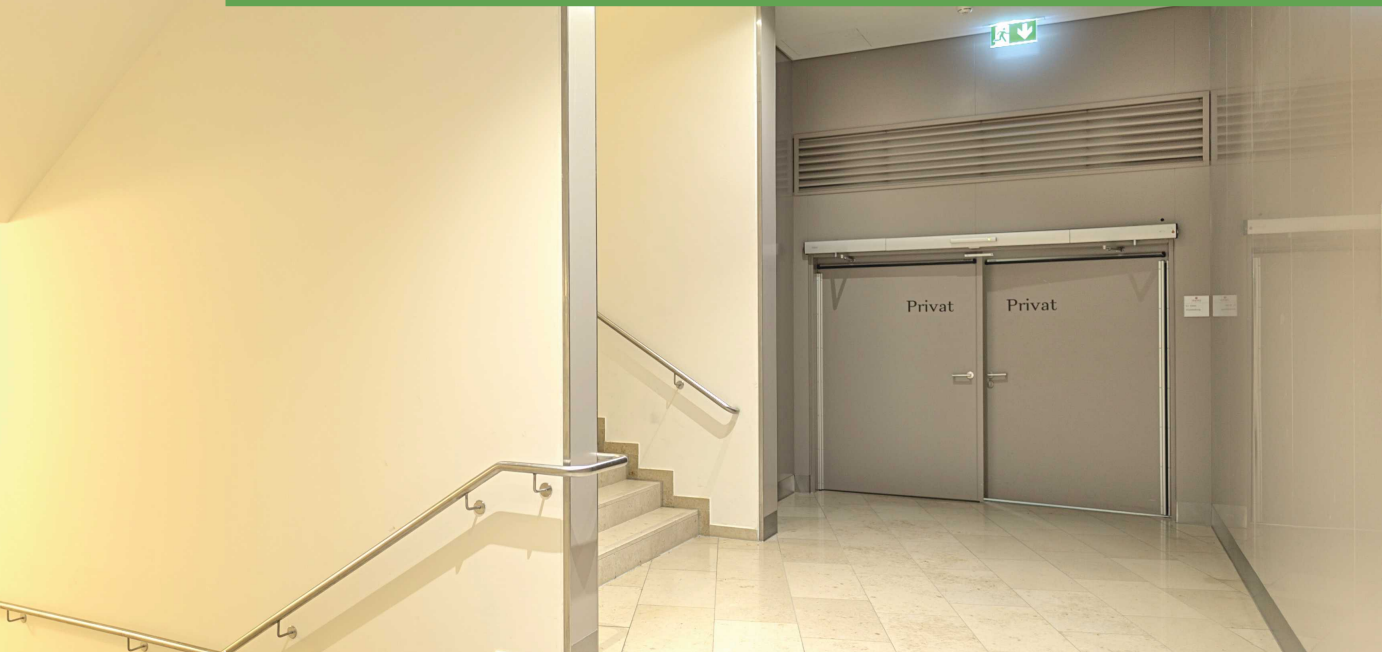


## Technische Information



## System Schröders RSN-1 / RSN-2

**CE gekennzeichnete rauchdichte Stahltür  
S<sub>200</sub>-C5 nach EN 16034, 1-flg. (RSN-1) und 2-flg. (RSN-2)**

- wahlweise mit Verglasung
- wahlweise in Kombination als beschusshemmende 1-flg. Tür bis Klasse FB6 geprüft nach EN 1522/1523
- wahlweise in Kombination als Einbruchschutztür RC1 bis RC4 nach EN 1627
- wahlweise in Kombination als Schallschutztür bis  $R_{W}(C,C_{tr}) = 53$  dB nach EN ISO 10140 / EN ISO 717-1
- wahlweise in Kombination mit erhöhter Luftdichtigkeit bis Klasse 4 nach EN 12207

# Leistungseigenschaften

## CE-Kennzeichnung

### Rauchschutz (wahlweise)

$S_{a4}$  /  $S_{200}$  geprüft nach EN 1634-3

### Wärmedämmung

UD-Wert  $\geq 1,2$  W/(m<sup>2</sup>K) nach EN ISO 10077-1

## Kombinierbar mit weiteren Leistungseigenschaften:

### Beschusshemmung (wahlweise)

nur in 1-flg. Ausführung

bis Klasse FB6

geprüft nach EN 1522/1523 beim Beschussamt Ulm

### Einbruchschutz (wahlweise)

RC4 (WK4), RC3 (WK3), RC2 (WK2), RC1 (WK1)

nach DIN EN 1627 ff

### Schallschutz (wahlweise)

bis  $R_{W}(C;C_{tr}) = 53$  (-1;-5) dB

nach EN ISO 10140-1 / EN ISO 10140-2 / EN ISO 717

### Erhöhte Luftdichtigkeit (wahlweise)

bis Klasse 4 nach EN 12207 (Prüfdruck bis 600 Pa)

### Widerstandsfähigkeit gegen Windlast (wahlweise)

bis Klasse C5 (2.000 Pa) nach EN 12210

### Schlagregendichtheit (wahlweise)

bis Klasse 8A nach EN 12208

### Druck- / Sogwiderstand (wahlweise)

bis 5.000 Pa nach DIN EN 12211

### Differenzklima (wahlweise)

Klasse 2 (d + e) nach EN 12219 (Verformung)

### Fähigkeit zur Freigabe (wahlweise)

nach DIN EN 16034 Feststellanlage nach DIN EN 14637

nach DIN EN 14351-1 bei Türen in Flucht- und

Rettungswegen nachgewiesen

### Flächenbündig (wahlweise)

FLAT-Zargenprofil

### Explosionsschutz (wahlweise)

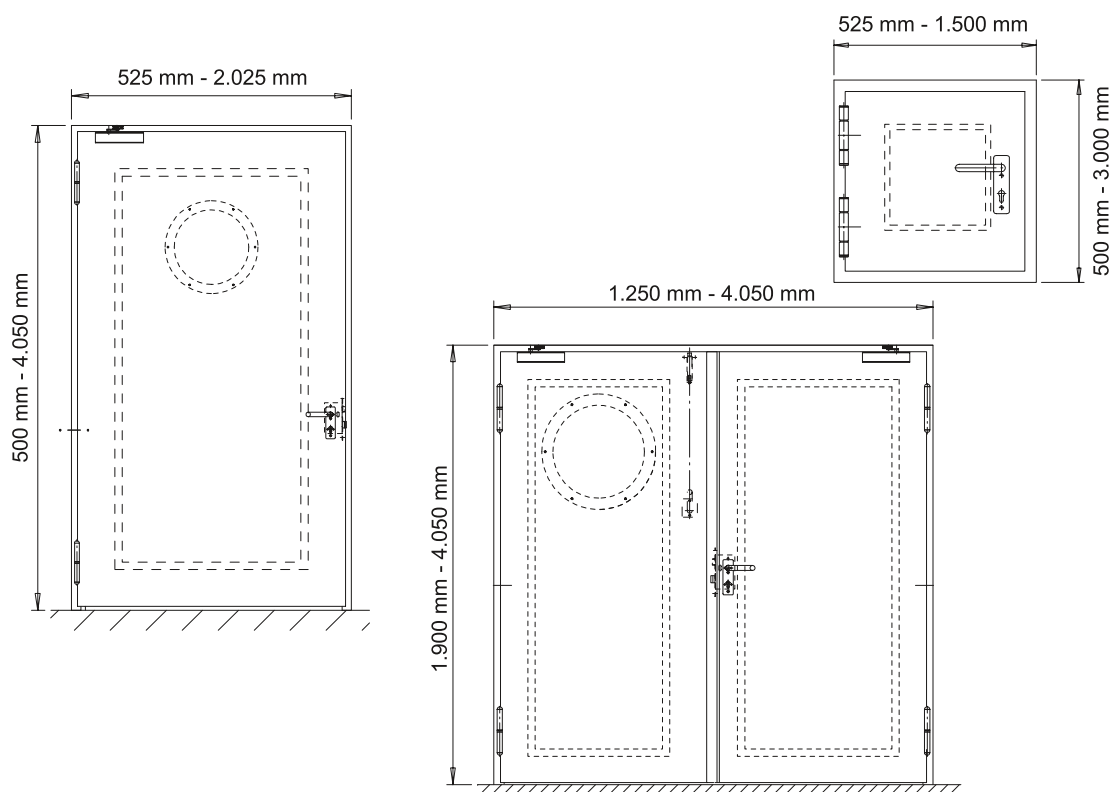
Einbau in explosionsgefährdeten Bereichen (ATEX)

## Leistungseigenschaften kombinierbar mit weiteren Türtypen "System Schröders"

### Feuerschutz

EI<sub>2</sub>90, EI<sub>2</sub>60, EI<sub>2</sub>30 geprüft nach EN 1634-1

(z.B. Feuerschutztür System Schröders TSN-3)



# Technische Beschreibung

## Maßbereich 1-flg. (Rohbaumaß)

Breite von 525 mm bis 2.025 mm  
Höhe von 500 mm bis 4.050 mm

## Maßbereich 2-flg. (Rohbaumaß)

Breite von 1.250 mm bis 4.050 mm  
Höhe von 1.900 mm bis 4.050 mm

## Maßbereich Klappe (Rohbaumaß)

Breite von 525 mm bis 1.500 mm  
Höhe von 500 mm bis 3.000 mm

## Türblatt

Blattdicke 68 mm bis 69 mm - glatt doppelwandig  
Blechdicke 1,0 mm bis 1,5 mm  
Dünnfalz

- wahlweise Dickfalz

### Isolierereinlage

- wahlweise mit Deckblechen vollflächig verklebt und gepresst, dadurch besonders glattes und ebenes Türblatt

### Sicherungszapfen

## Zarge

Zargensystem "ZNG" oder "ZG"  
mit elastischer Gummidichtung  
Eckzarge

- wahlweise Umfassungszarge
- wahlweise Blockzarge
- wahlweise Zarge 4-seitig

## Bodendichtung

absenkbare Bodendichtung  
• wahlweise Gleitdichtung / Schleifdichtung

## Verglasung (wahlweise)

Glasmaße und -form variabel  
Mindestfriesbreite: 130 mm

- wahlweise mit Zwischensprossen
- wahlweise mit Bullauge

Glashalteleisten mit verdeckter Verschraubung (bei Rechteckverglasung)

## Bänder

2-/3-teilige KO-Türbänder  
mit patentierten Leichtlaufbändern als Leichtlauftüren  
oder mit Kugellager-Zwischenringen  
• wahlweise Objektband mit 3D Verstellbarkeit

## Beschläge

- wahlweise jede zugelassene Drücker- oder Wechselgarnitur nach EN 1906 bzw. EN 179
- wahlweise Panikstangengriff bzw. Panikdruckstange nach EN 1125

## Verriegelung

Einfallenschloss nach EN 12209

je nach Ausführung Mehrfachverriegelung

Profilzylinder vorgerichtet (Zylinder bauseitig)

- wahlweise Panikschloss nach EN 179 bzw. EN 1125

## Verriegelung Standflügel bei 2-flg. Ausführung

innenliegender Schnappriegel (nach oben verriegelnd)

je nach Ausführung mit Verriegelung nach oben und unten

(Falztreibriegel, Treibriegelschloss)

## Selbstschließung bei 1-flg. Ausführung

Türschließer nach DIN EN 1154

- wahlweise Federband bei kleineren Türen / Klappen

## Selbstschließung bei 2-flg. Ausführung

beide Flügel mit Türschließer nach EN 1154

mit Schließfolgeregler nach EN 1158

## Einbau

in Mauerwerk	(Dicke $\geq$ 115 mm)
in Beton	(Dicke $\geq$ 100 mm)
in Porenbeton	(Dicke $\geq$ 150 mm)
in Montagewände mind. F30	(Dicke $\geq$ 100 mm)
in bekleidete Stahlstützen mind. F30	(Dicke $\geq$ 100 mm)
in Holzständerwerk mind. F30	(Dicke $\geq$ 120 mm)

- wahlweise stumpfer Einbau zwischen die Laibung
- wahlweise Einbau auf die Wandscheibe

zugelassen für den Einbau in großer Höhe

(nichtfußbodengleicher Einbau: Höhe ein- oder beidseitig > 500 mm über OKF - z.B. als Schachttür/-klappe)

mit unterer Brand- und Rauchdichtung - auch schwellenlos

## Kennzeichnung

CE-Kennzeichnung und Leistungserklärung

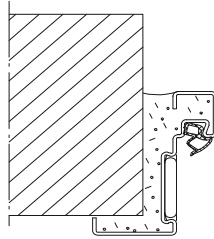
## Wahlweise

- zusätzliche Sicherheitseinrichtungen möglich (Magnetkontakt, Riegelkontakt, E-Öffner...)
- wahlweise Feststellanlage nach DIN EN 14637
- Ausführung in Edelstahl

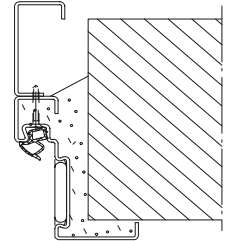
# Einbauvarianten

Einbau in

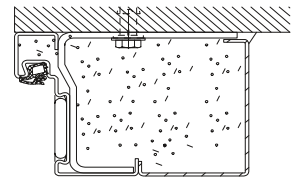
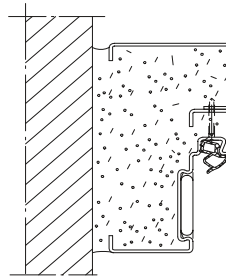
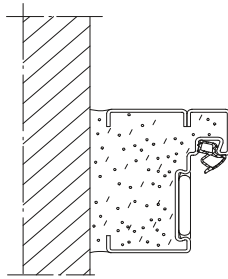
Mauerwerk /  
Beton



**Eckzarge**  
Eckzarge mit  
Ergänzungszarge

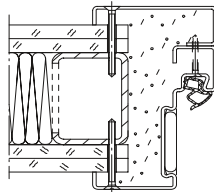


Mauerwerk /  
Beton

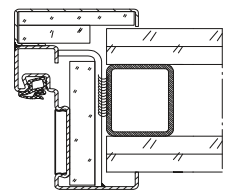


**Blockzarge**  
Eckzarge mit  
Ergänzungszarge

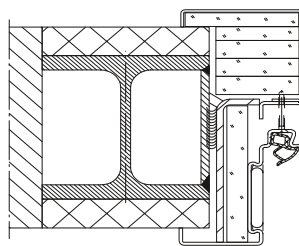
Montagewand



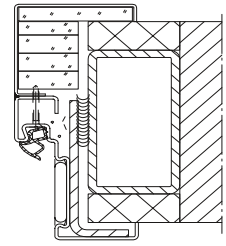
**Umfassungszarge**  
Eckzarge mit  
Ergänzungszarge



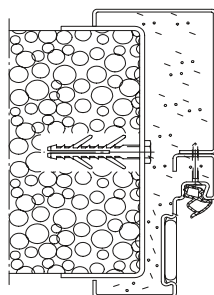
bekleidete  
Stahlstützen /  
Stahlträger



**Umfassungszarge**  
Eckzarge mit  
Ergänzungszarge



Porenbeton



**Umfassungszarge**  
Eckzarge mit  
Ergänzungszarge

